

KARTA GWARANCYJNA ODWODNIENIA LINIOWEGO



WARUNKI GWARANCJI:

1. GWARANCJA STANOWI ZOBOWIĄZANIE PRODUCENTA, ZWANEGO DALEJ GWARANTEM DO NIEODPŁATNEGO USUNIĘCIA FIZYCZNYCH WAD RZECZY, SPRZEDANEJ W DNIU WYMIENIONYM NA PIERWSZEJ STROME NINIEJSZEJ GWARANCJI PRZEZ OKRES 5 LAT. ZAKRES OCHRONY GWARANCYJNEJ JEST OGRANICZONY DO PRODUKTÓW ZAKUPIONYCH I UŻYTKOWANYCH NA OBSZARZE POLSKI.
2. GWARANT UDZIELA GWARANCJI, ŻE PRODUKT ZAKUPIONY PRZEZ PAŃSTWA JEST WOLNY OD WAD MATERIAŁOWYCH FABRYCZNYCH ORAZ SPEŁNIA PARAMETRY TECHNICZNE OKREŚLONE DLA DANEGO TYPU PRODUKTU.
3. NINIEJSZA KARTA GWARANCYJNA WRAZ Z FAKTURĄ ZAKUPU LUB PARAGONEM FISKALNYM I REKLAMOWANYM PRODUKTEM JEST DOWODEM PRZYŚLUGUJĄCEJ GWARANCJI. KARTA GWARANCYJNA BEZ WPISANEJ DATY SPRZEDAŻY, NAZWY PRODUKTU, PIECZĘCI SPRZEDAWCY, PODPISU KLIENTA ORAZ DOŁĄCZONEGO DOWODU ZAKUPU JEST NIEWAŻNA
4. NINIEJSZA GWARANCJA NIE OBEJMUJE ZAKUPIONYCH PRODUKTÓW, W KTÓRYCH USZKODZENIA POWSTAŁY NA SKUTEK:
 - A - NIEWŁAŚCIWEJ, NIESTARANNEJ OBSŁUGI LUB EKSPLOATACJI NIEZGODNEJ Z PRZEZNACZENIEM LUB NA SKUTEK NIEWIEDZY KUPUJĄCEGO,
 - B - MECHANICZNEGO USZKODZENIA PRODUKTU BĘDĄCEGO NASTĘPSTWEM NIEWŁAŚCIWEGO PRZECHOWYWANIA LUB TRANSPORTU,
 - C - UDERZENIA OSTRYM LUB TWARDYM PRZEDMIOTEM, ZARYSOWANIA OTARCIA ITP.,
 - D - KONTAKTU Z OGNIEM,
 - E - USZKODZENIA WYNIKŁE WSKUTEK OSADZANIA SIĘ KAMIENIA KOTŁOWEGO,
 - F - MECHANICZNEGO USZKODZENIA PRODUKTU POWSTAŁEGO W WYNIKU PRZECIĄŻENIA I WYWOŁANYCH NIM WAD,
 - G - CZYNNOŚCI KONSERWACYJNO-NAPRAWCZYCH DOKONANYCH PRZEZ OSOBY DO TEGO NIEUPOWAŻNIONE W WYNIKU, KTÓRYCH WADA POWSTAŁA,
 - H - UŻYWANIA NIEORYGINALNYCH CZĘŚCI ZAMIENNYCH BĄDŹ STOSOWANIA MATERIAŁÓW KONSERWACYJNO-CZYSZCZĄCYCH NIE PRZEZNACZONYCH DO UŻYTKOWANIA Z DANYM PRODUKTEM,
- I - ZAMONTOWANIA PRODUKTU NIEZGODNIE Z ZALECENIAMI MONTAŻU, DOŁĄCZONYCH DO NINIEJSZEJ KARTY GWARANCYJNEJ,
5. GWARANCJA NIE OBEJMUJE PRODUKTÓW, W KTÓRYCH STWIERDZONO INGERENCJĘ W STRUKTURĘ PRODUKTU.
6. ZAKRESEM OCHRONY GWARANCYJNEJ NIE SĄ OBJĘTE CZYNNOŚCI ZWIĄZANE Z MONTAŻEM, KONSERWACJĄ PRZEWIDZIANE W INSTRUKCJI MONTAŻU DO WYKONANIA, KTÓRYCH KUPUJĄCY JEST ZOBOWIĄZANY WE WŁASNYM ZAKRESIE I NA WŁASNY KOSZT.
7. UPRAWNIENIA Z TYTUŁU GWARANCJI NIE OBEJMUJĄ PRAWA KUPUJĄCEGO DO DOMAGANIA SIĘ ZWROTU PONIESIONYCH KOSZTÓW BĄDŹ SZKÓD SPOWODOWANYCH WADLIWYM DZIAŁANIEM PRODUKTU.
8. WYBÓR SPOSOBU USUNIĘCIA WADY NALEŻY DO GWARANTA KTÓRY MOŻE NAPRAWIĆ PRODUKT, ZREGENEROWAĆ PRODUKT, WYMIENIĆ CZĘŚĆ LUB CAŁY PRODUKT.
9. GWARANT ZOBOWIĄDUJE SIĘ ROZPATRZYĆ ZGŁOSZENIE REKLAMACYJNE W CIĄGU 14 DNI OD JEGO ZGŁOSZENIA
10. W PRZYPADKU UZNANIA REKLAMACJI ZA UZASADNIONĄ, GWARANT ZOBOWIĄDUJE SIĘ DO NAPRAWY PRODUKTU LUB JEGO WYMIANY W CIĄGU 7 DNI OD DATY ROZPATRZENIA
11. GWARANT OKREŚLA SZCZEGÓŁOWE ZASADY GWARANCJI W KARCIE GWARANCYJNEJ. NA NINIEJSZEJ KARCIE KLIENT SKŁADA PODPIS, KTÓRY ŚWIADCZY O ZAACEPTOWANIU POSTANOWIEŃ, CO SKUTKUJE ZAWARCIEM UMOWY PRZEZ STRONĘ.
12. KUPUJĄCY TRACI UPRAWNIENIA Z TYTUŁU GWARANCJI W PRZYPADKU: STWIERDZENIA SAMOWOLNYCH WPISÓW W KARCIE GWARANCYJNEJ, STWIERDZENIA PRZEZ GWARANTA LUB SPRZEDAWCĘ DOKONANIA SAMOWOLNYCH ZMIAN KONSTRUKCYJNYCH, UŻYTKOWANIA PRODUKTU OD MOMENTU STWIERDZENIA WADY.
13. GWARANCJA NA SPRZEDANY TOWAR NIE WYŁĄCZA, OGRANICZA ANI NIE ZAWIESZA UPRAWNIEŃ KUPUJĄCEGO, WYNIKAJĄCYCH Z NIEZGODNOŚCI TOWARU Z UMOWĄ

POSTĘPOWANIE REKLAMACYJNE:

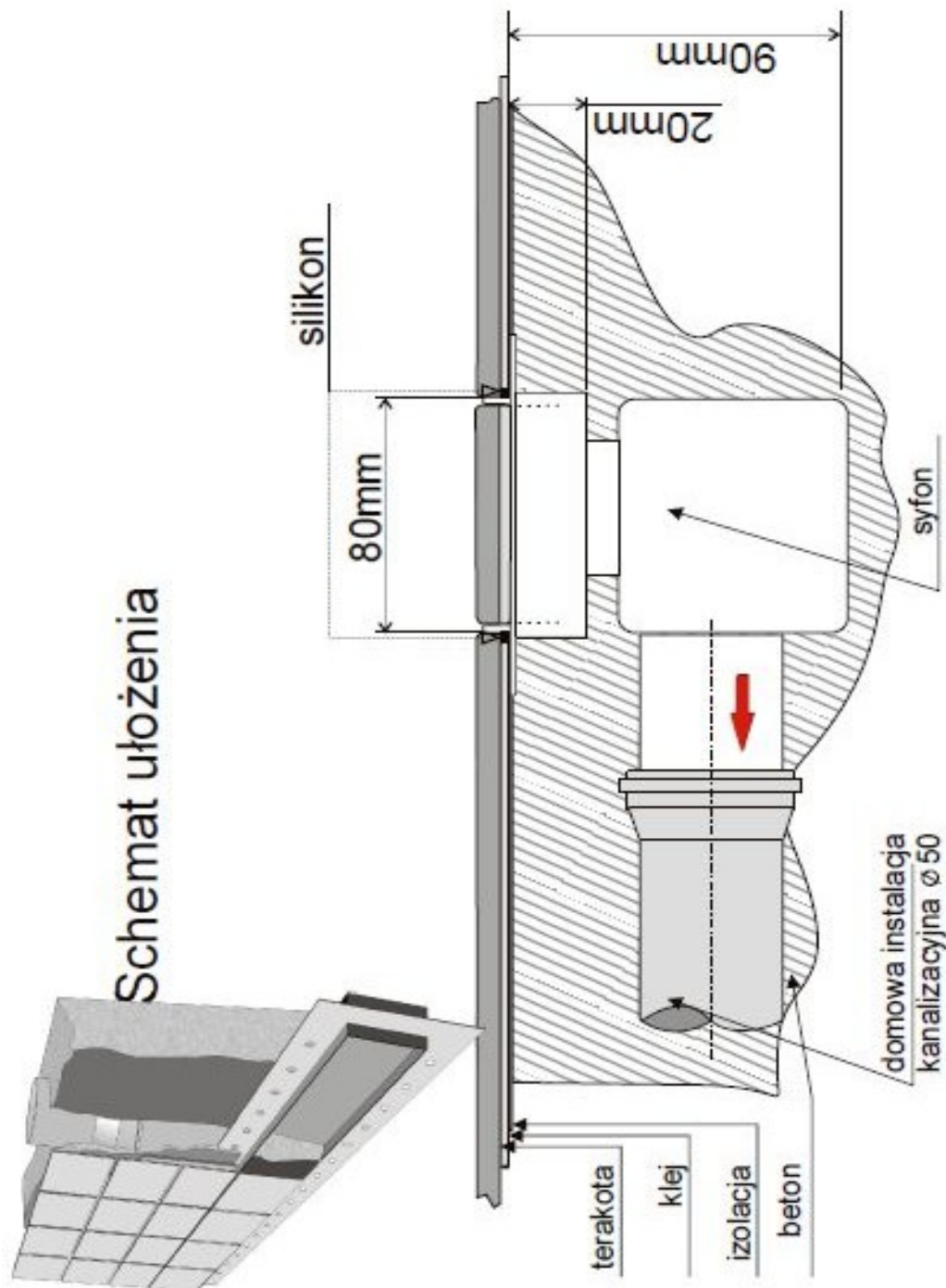
1. REKLAMUJĄCY ZOBOWIĄDUJE SIĘ NIEWŁOČZNIE, NA PIŚMIE, ZAWIADOMIĆ PRODUCENTA O STWIERDZONYCH WADACH, DOKONUJĄC ICH OPISU.
2. KOSZTY POSTĘPOWANIA REKLAMACYJNEGO STRONY PONOSZĄ ZGODNIE Z OBOWIĄZUJĄCYMI PRZEPISAMI PRAWA

CED'OR POLSKA
SYSTEMY SANITARNE
7 6 - 0 2 0 BOBOLICE, UL. OGRODOWA 3A
TEL. 665 377 743
TEL. 943 187 743
cedor@wp.pl

SZANOWNY KLIENCIE!

DZIĘKUJEMY ZA ZAKUP PRODUKTÓW MARKI CED'OR INFORMUJEMY, ŻE NA ZAKUPIONY PRZEZ PAŃSTWA PRODUKT UDZIELANA JEST 5 -LETNIA GWARANCJA OKRES GWARANCJI LICZONY JEST OD DATY ZAKUPU, POTWIERDZONEJ PRZEZ SPRZEDAWCĘ W NINIEJSZEJ KARCIE ORAZ FAKTURZE ZAKUPU LUB PARAGONIE FISKALNYM. JESTEŚMY PRZEKONANI, ŻE NASZ WYRÓB BĘDZIE SŁUŻYŁ NALEŻYCIĘ WIELE LAT I PRZYNIESIE PAŃSTWU PRZYJEMNOŚĆ Z LUKSUSU, JAKI DAJĄ NASZE PRODUKTY.

DATA SPRZEDAŻY:	
NAZWA PRODUKTU:	
DANE KLIENTA:	
PIECZĘĆ SPRZEDAWCY:	
PODPIS KLIENTA	



INSTRUKCJA MONTAŻU

1. P R Z E D R O Z P O C Z Ę C I E M I N S T A L O W A N I A K A N A Ł U P R Y S Z N I C O W E G O N A L E Ż Y Z D J A Ć M A S K O W N I C Ę A B Y Z A P O B I E C J E J U S Z K O D Z E N I U. M O Ż N A R Ó W N I E Ź O K L E I Ć K R A W Ę D Z I E K A N A Ł U O D W O D N I E N I A T A Ś M Ą K L E J Ą C Ą,
2. N A L E Ż Y Z A B E Z P I E C Z Y Ć K A N A Ł, A B Y N I E P R Z E D O S T A Ł Y S I Ę D O N I E G O N I E C Z Y S T O Ś C I (N P. Z A P A R A W A, K L E J)
3. Z A L E C A M Y U Ź Y C I E P A P I E R U Ś C I E R N E G O A B Y U Z Y S K A Ć C H R O P O W A T O Ś Ć C Z Ę Ś C I B O C Z N Y C H (K O Ł N I E R Z A) I S P O D U K A N A Ł U O R A Z Ś R O D K A O D T Ł U S Z C Z A J Ą C E G O W C E L U Z A P E W N I E N I A L E P S Z E J P R Z Y C Z E P N O Ś C I D O P O S A D Z K I.
4. P O D Ł Ą C Z Y Ć U J Ś C I E Z K A N A Ł U D O R U R Y K A N A L I Z A C Y J N E J J E D N O C Z E Ś N I E U P E W N I A J Ą C S I Ę, Ż E R U R A J E S T U Ł O Ż O N A M O Ż L I W I E N A J D A L E J.
5. J E Ż E L I T O K O N I E C Z N E, K A N A Ł N A L E Ż Y U Z I E M I Ć.
6. W Y P O Z I O M O W A Ć I Z A I N S T A L O W A Ć K A N A Ł W Z A P R A W I E.
7. W Y P E Ł N I Ć P R Z E S T R Z E Ń P O D K A N A Ę M I W O K Ó Ł N I E G O Z A P R A W Ą C E M E N T O W Ą, U W Z G L Ę D N I A J Ą C G R U B O Ś Ć P L Y T E K P O D Ł O G O W Y C H.
8. P O D C Z A S U K Ł A D A N I A P L Y T E K, N A L E Ż Y K O N I E C Z N I E U W Z G L Ę D N I Ć S P A D E K W K I E R U N K U K A N A Ł U W O B S Z A R Z E K A B I N Y P R Y S Z N I C O W E J.
9. P L Y T K I P O W I N N Y B Y Ć U M I E S Z C Z O N E C O N A J M N I E J L M M P O W Y Ż E J G Ó R N E J K R A W Ę D Z I K A N A Ł U.
10. P R Z E S T R Z E Ń P O M I Ę D Z Y K A N A Ę M A P L Y T K A M I P O W I N N A B Y Ć W Y P E Ł N I O N A S I L I K O N O W Y M S Z C Z E L I W E M. P O W I N N A O N A M I E Ć K O L O R I S Z E R O K O Ś Ć F U G I.
11. U S U N A Ć O C H R O N Ą F O L I Ę Z M A S K O W N I C Y I Z A I N S T A L O W A Ć J Ą W K A N A Ę.